



Beton und mehr...

BV-Verbund-Pflastersteine



Edelsplittvorsatz



Grau



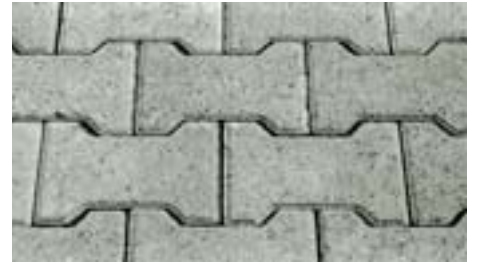
Anthrazit



Ziegelrot

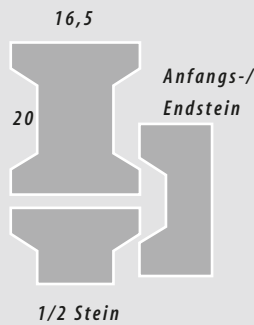
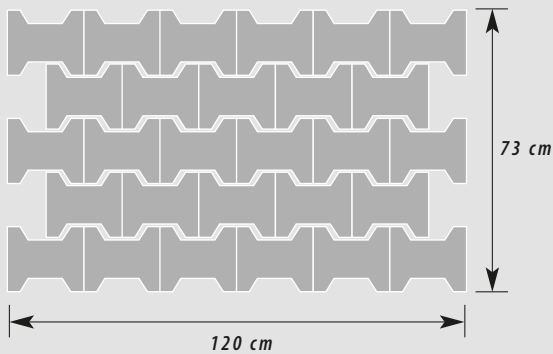


Erdbraun



Der Klassiker unter den Verbundsteinen. Funktionalität und eine gute Verbundwirkung zeichnen dieses Pflaster aus.

Maschinen-verlegegerecht auf Paletten

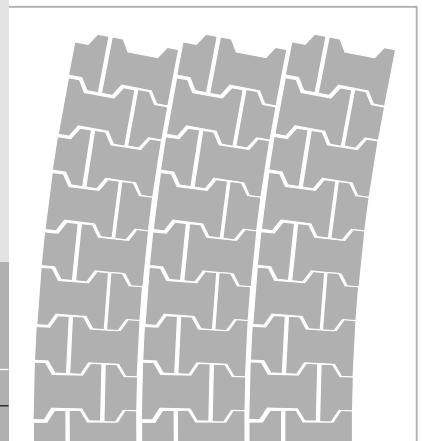


Mit dem BV-Verbund-Pflasterstein können sogar Kurvenverlegungen realisiert werden.

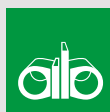
Technische Daten BV-Verbund-Pflasterstein

DIN EN 1338, Witterungswiderstand Klasse 3, Abriebwiderstand Klasse 4
Oberflächenausführung: Edelsplittvorsatz

Steinformat* L x B in cm	Stärke in cm		Stückbedarf Stück/m ²	Gewicht kg/m ² in Stärke	
	6	8		6	8
20 x 16,5 mit Fase	6	8	35	140	190
20 x 16,5 ohne Fase	–	8	35	–	190



* Nach ZTV P200 muß das Gesamtraster der Verlegung durch vorheriges Auslegen von Steinreihen ermittelt werden. Je nach Einbausituation können die Rastermaße variieren.



Adolf Blatt

GmbH & Co. KG

74366 Kirchheim/Neckar
Telefon (0 71 43) 89 52-0
Telefax (0 71 43) 89 52-55
info@blatt-beton.de
www.blatt-beton.de

Betonwerke:
Kirchheim/Neckar, Gemrigheim
Alpine-Moräne
Edelsplitt- und Kieswerk:
Neuried 1, Ortenaukreis



BauDatenbank
Wir sind Mitglied

Farbabweichungen sowie Ausblühungen sind möglich und berechtigen nicht zur Beanstandung.